

ciw

WORLD

CHALLENGES & INNOVATIONS IN VASCULAR WORLD

31 MARS **2026**
1^{ER} AVRIL

MÉRIDIEN ÉTOILE
PARIS



CIV
WORLD
CHALLENGES & INNOVATIONS IN VASCULAR WORLD

31 MARS
1^{ER} AVRIL **2026**

MÉRIDIEN ÉTOILE
PARIS



Quand il faut se méfier des tortuosités aortiques

Julien Gaudric

Service de Chirurgie Vasculaire- Pr Chiche

Pitié-salpêtrière



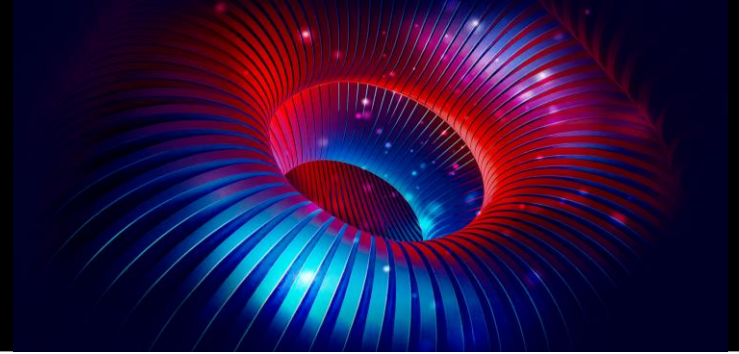
ASSISTANCE
PUBLIQUE



HÔPITAUX
DE PARIS

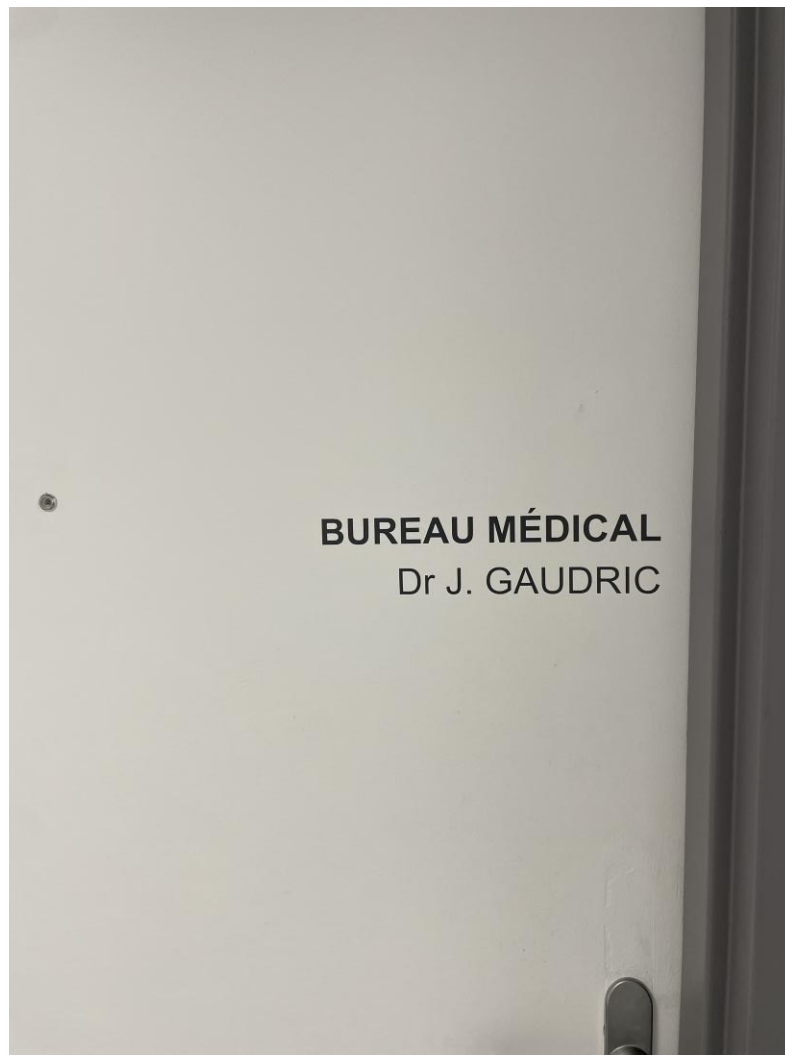


Conflits et liens d'intérêts



- Je n'ai aucun conflit d'intérêt potentiel à déclarer
- J'ai, ou j'ai eu au cours des deux dernières années, une affiliation, des intérêts financiers ou des liens d'intérêts de tout ordre avec les firmes suivantes, ou j'ai reçu des compensations financières ou des honoraires, des bourses de subvention ou de recherche émanant des companies suivantes :
 - Cook medical
 -

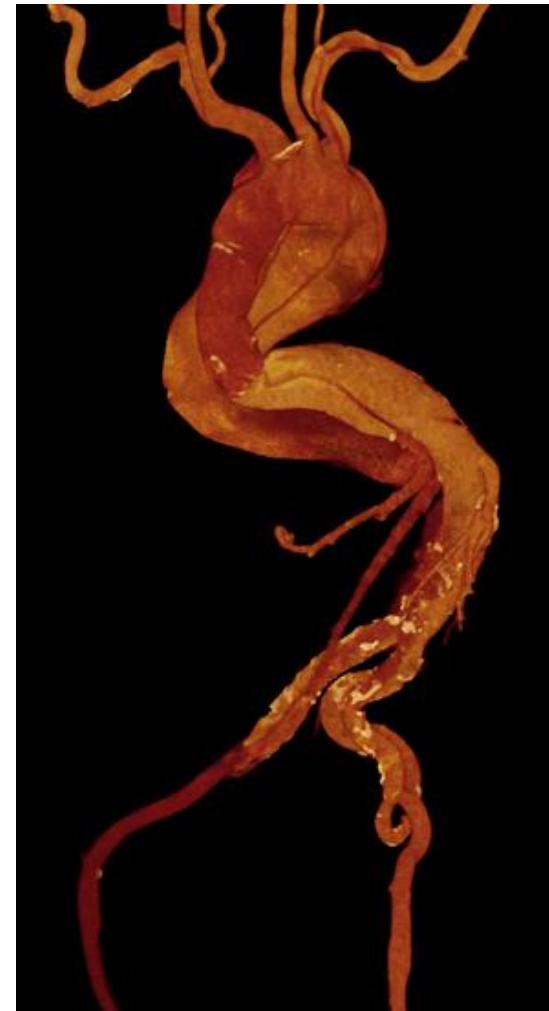
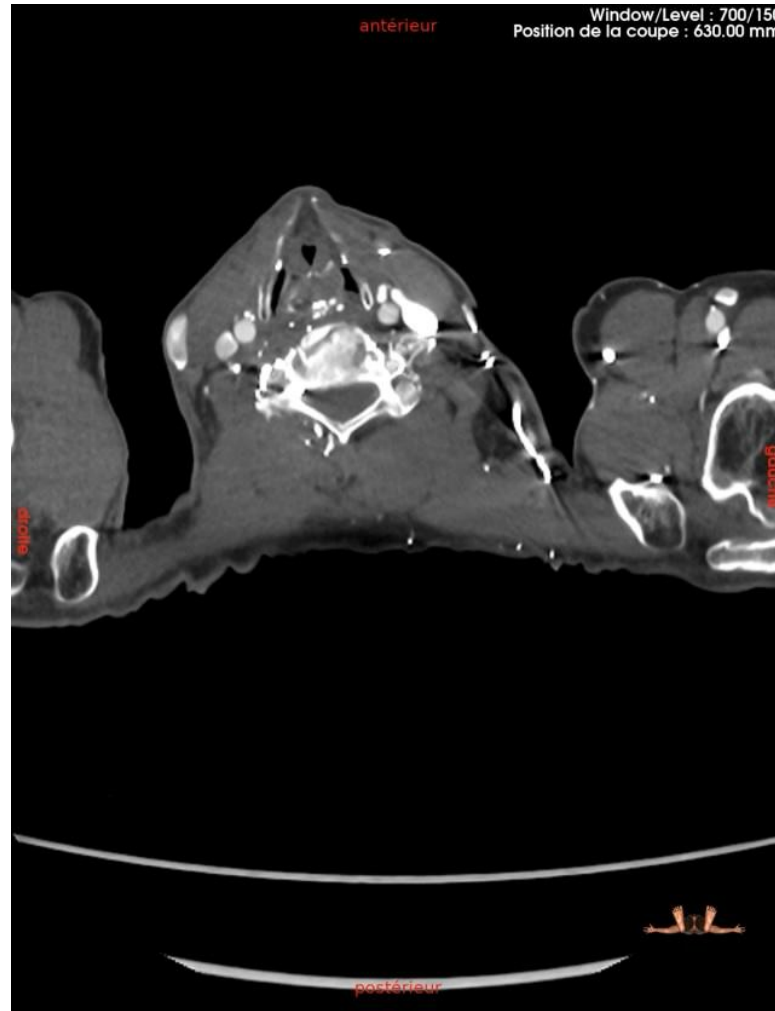
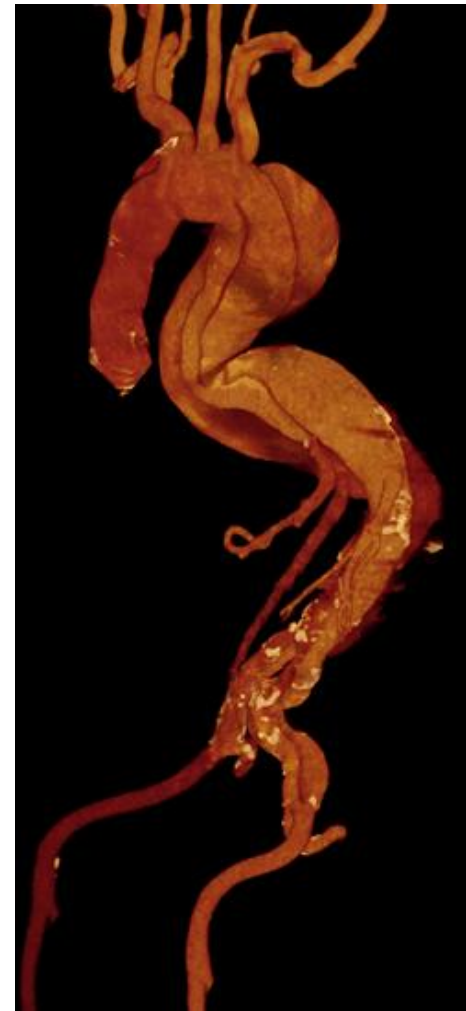
Procédure endovasculaire...



Cas clinique

- ♂48 ans
- Syndrome de Marfan (FBN1)
- 1992: arthrodesse dorso-lombaire (scoliose) (arrêt cardiaque per op)
- 1996 (20 ans): dilatation de la racine aortique (71mm) : Bentall meca
- 2013: Dissection aortique type B (thrombose ARD) : tt medical
- 2023: Resection-anastomose intestinale segmentaire / occlusion
- **2024: Evolution anévrismale de l'aorte thoracique descendante > 60mm**

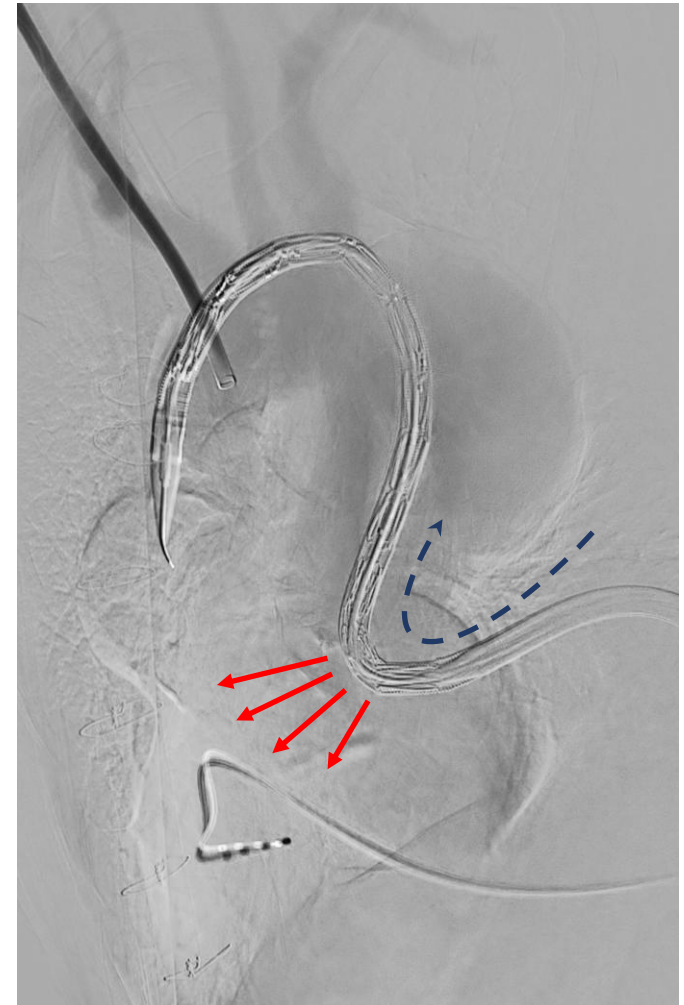
Scanner pré-opératoire



Scanner pré-opératoire

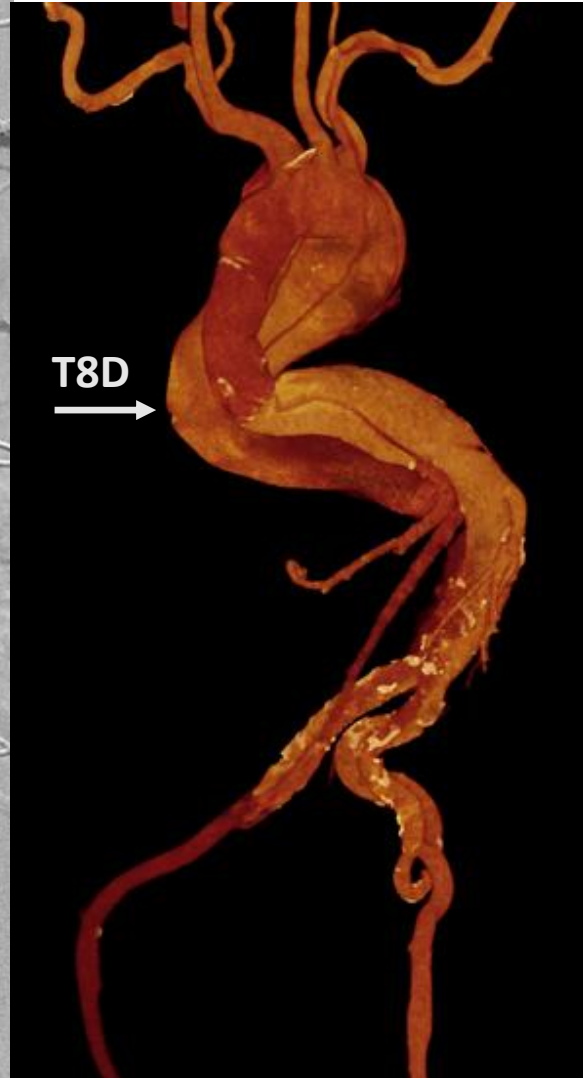
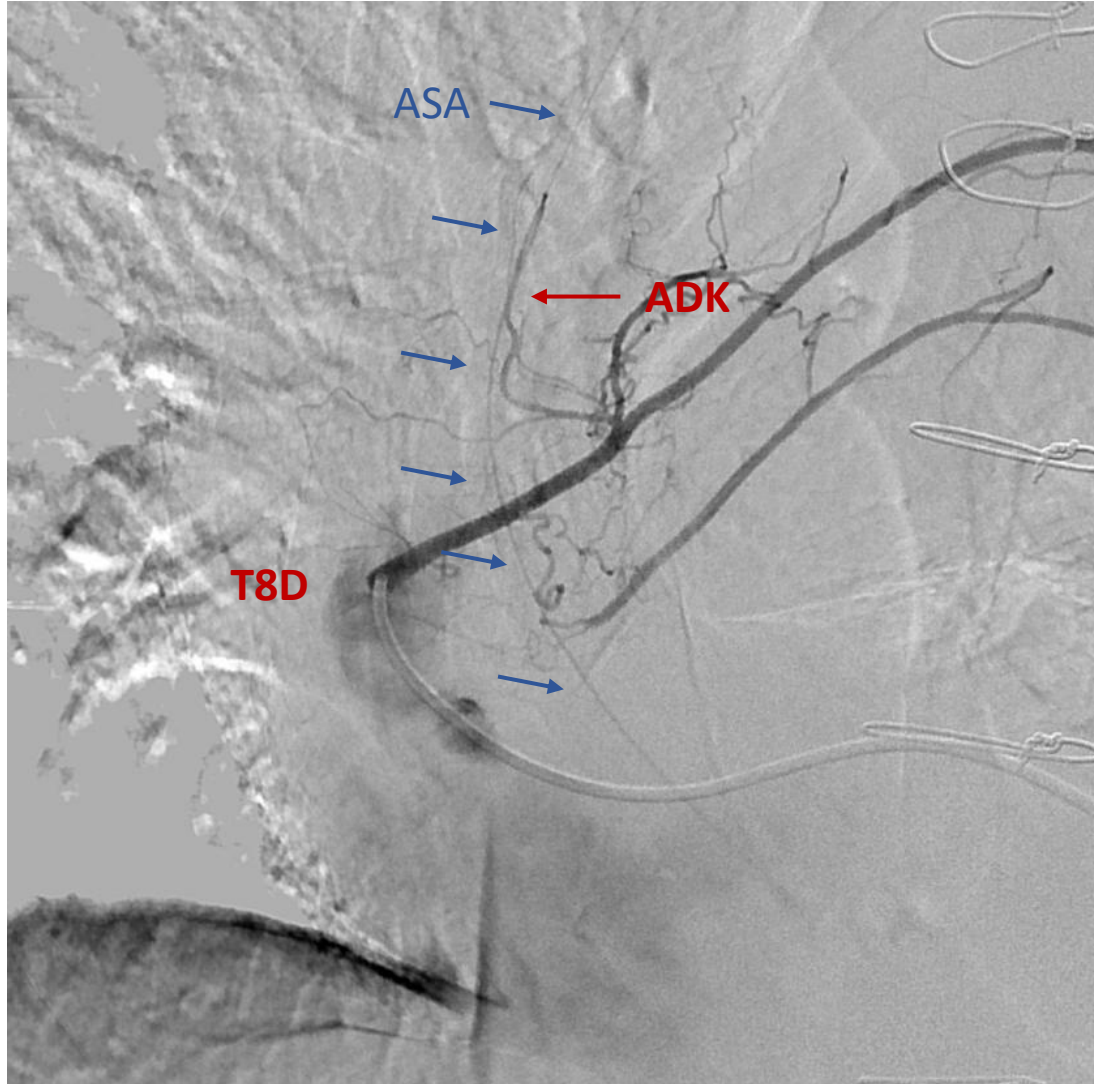


Procédure endovasculaire

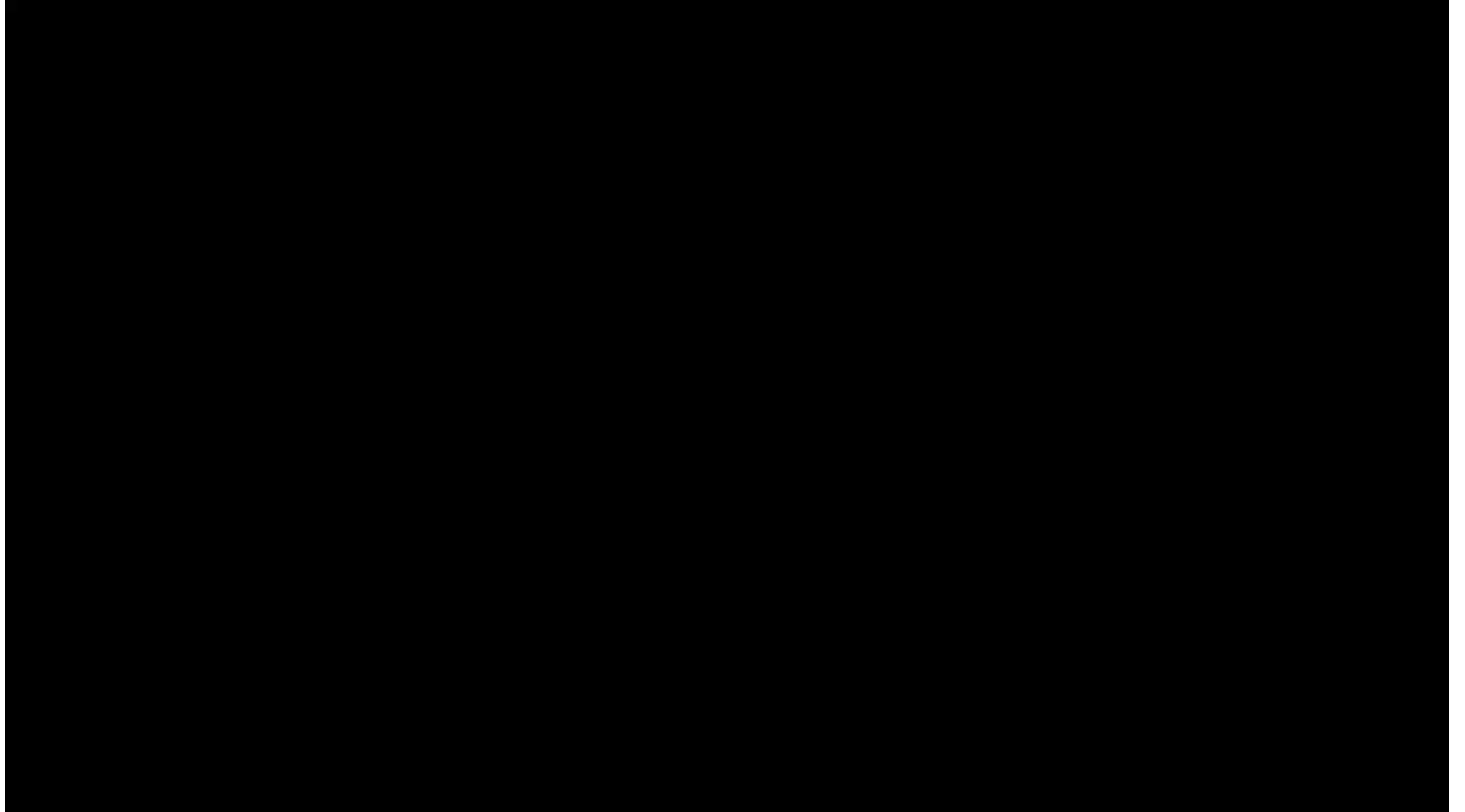


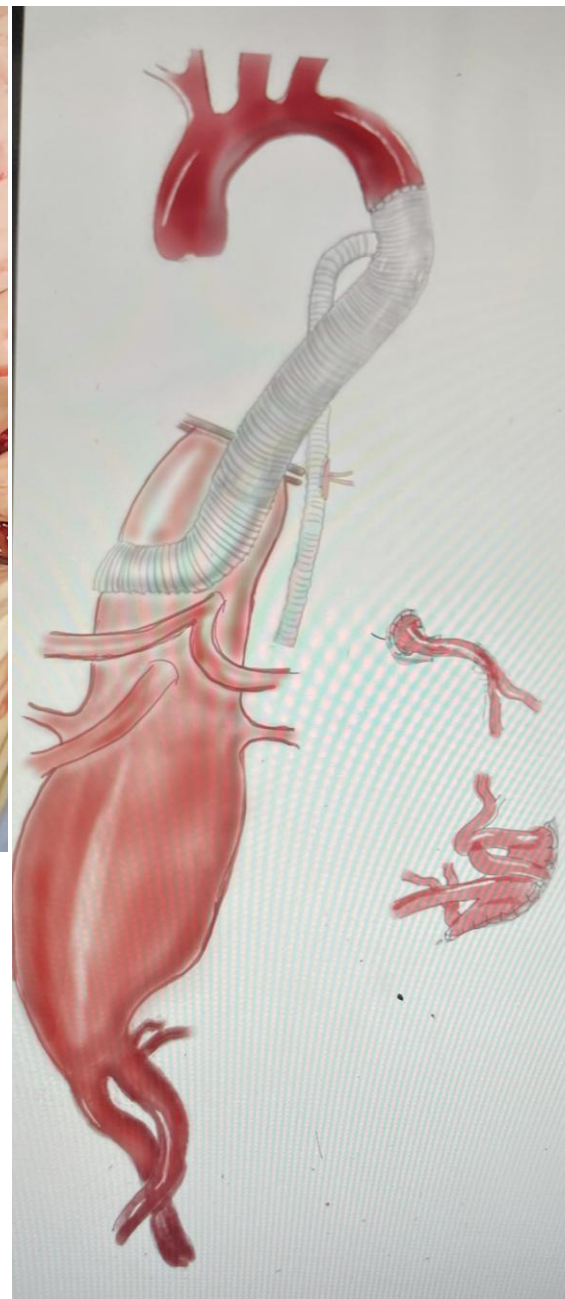
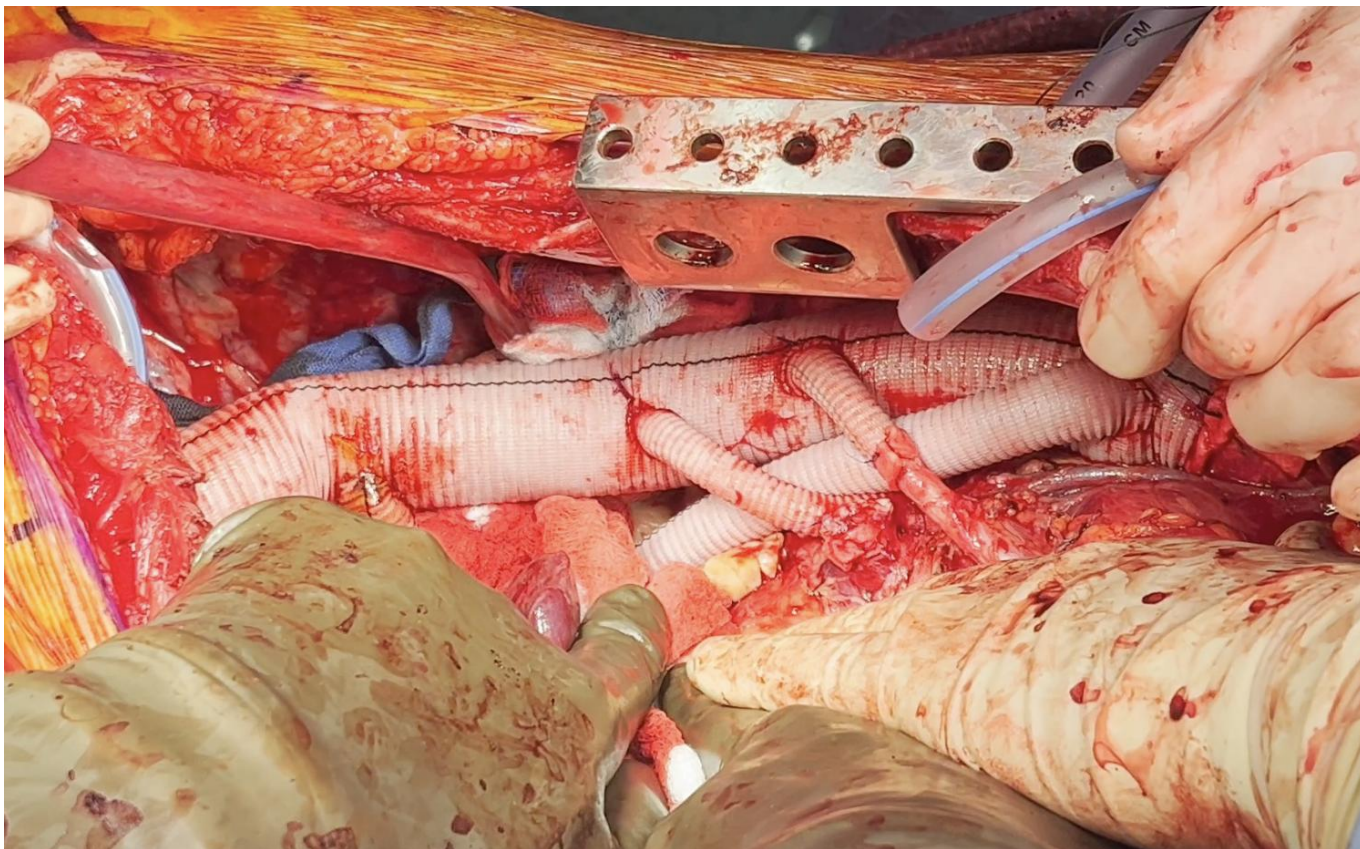
Through & through / Lasso

Procédure chirurgicale



Procédure chirurgicale





Complications post opératoires

Défaillance cardiaque rythmologique (super Wolf)

Ablation de vis d'ostéosynthese dorsale

IRA résolutive

3 semaines d'hospitalisation

3 mois: FA anastomotique/ palette medullaire

Conclusion

- **Chirurgie conventionnelle après échec d'un traitement endovasculaire pour un cas complexe (chirurgical ou endovasculaire)**
- **Nécessité de continuer à maîtriser les deux techniques**
- **Interet de la réimplantation médullaire sur pontage en U séparément**
- **Permet de choisir au cas par cas la meilleure technique, adaptée à la situation**